



Kunst & investering >>

Investeringsmuligheder i kunst og værdipapirer



Carsten Nash



Indbydelse

Begavet investering, i såvel kunst som finansielle produkter, vil vise sig lukrative på sigt. Derfor afholder Formuepleje og Galleri Jarsbo en investeringsaften hos Formuepleje.

Tirsdag den 24. august 2010
Tuborg Havn
Tuborg Havnevej 19
2900 Hellerup

Arrangementet er for særligt indbudte med fokus på attraktive investeringsmuligheder indenfor kunst og værdipapirer.

Aftenen kombinerer faglige indlæg i Auditoriet med gode kunstneriske oplevelser. Kunstnerne Jens Galschiøt, Sussi Trampedach og Carsten Nash fortæller om deres kunstneriske virke. Kunst og investering garneres med en let buffet og et godt glas vin.

TILMELDING

Senest den 17. august 2010 til Formuepleje,
info@formuepleje.dk, tlf. 87 46 49 00 eller
gittejarsbo@adslhome.dk, tlf. 86 21 12 86.

Deres tilmelding er først registreret og bekræftet, når De modtager en kvittering retur fra Formuepleje – og vi beder Dem venligst oplyse, hvilken mailadresse De ønsker bekræftelsen sendt til.



Program

17.30 Velkomst og præsentation af Formuepleje Fokus A/S

Situationen på de finansielle markeder gør, at selskabet Formuepleje Fokus A/S, lanceret i maj 2009, fortsat er et særdeles relevant investeringsemne. Kombinationen af lån i euro og investering i danske realkreditobligationer resulterede i afkast på mere end 30% det første år. Nu er selskabet igen åbent for tegning.

Helle Snedker, Formuepleje A/S.

Galleri Jarsbo

Kunst som investeringsobjekt handler om passion, given investeringshorisont og indsigt i et marked med mange aktører. Galleri Jarsbo repræsenterer kvalitet og smuk værdifast kunst skabt af både etablerede og nye kunstnere.

Gitte Jarsbo, Galleri Jarsbo

Jens Galschiøt

Jens Galschiøt er verdensberømt for sine happening og står som en af de betydeligste event-kunstnere i Danmark. Hovedværkerne er "Skamstøtten", 1997 og "Min indre svinehund", 1993. Skulpturerne, der både er små æstetiske figurer og store værker med politiske budskaber, er primært udført i kobber. Jens fortæller om sine værker og sit liv med kunsten.

Sussi Trampedach

Sussi Trampedach er en lovende kunstner med sans for menneskets skyggesider. Eventyrlige billeder med dæmoniske og dyriske undertoner udgør hendes billedverden. Som datter af kunstner Kurt Trampedach og illustratør Dorte Karrebæk har Sussi kunstnerblod i årene. Sussi introducerer nogle af sine medbragte værker.

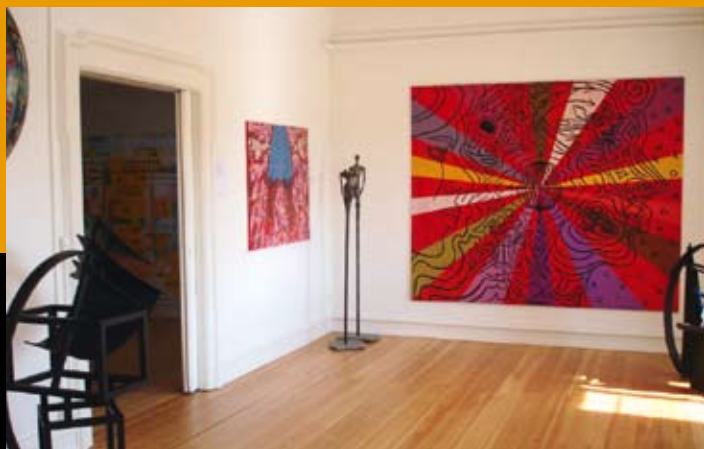
Jarsbo & Nash

Galleri Jarsbo & Carsten Nash afslutter de kunst- og investeringsfaglige indlæg med introduktion af de udstillede værker. Gallerist Gitte Jarsbo taler om muligheden for at gøre et godt køb.

18.45 Buffet & kunst

Der er mulighed for at betragte værkerne udstillet i foyer-området samt nyde en let buffet og et glas vin. Der er god tid til dialog med kunstnere, Galleri Jarsbo samt Formuepleje.

Galleri Jarsbo >>





>> **Jens Galschiøt**, født 1954, arbejder med kontroversielle emner og blotlægger mennesket bag overfladen i sine værker. Hans kunstværksted "Art in Defence of Humanism" har været involveret i COP 15, Climate Change Conference Copenhagen. Jens Galschiøt er Danmarks betydeligste happening-kunstner med internationale projekter, der rækker kloden rundt. Opmærksomheden om hans værker spænder fra Hong Kong, Brasilien, Mexico, Berlin til Spanien og USA.



>> **Carsten Nash**, født 1946, er blandt de sidste kunstnere der har trådt tilbage til COBRA tiden. Onkelen hed Asger Jorn, og faderen var kunstner og digter Jørgen Nash, så den kunstneriske arv og forbindelsen til en af dansk kunsts største perioder ses i de koloristiske værker, der som oftest er spontant abstrakte med flere figurative elementer. Senest har Carsten Nash, i samarbejde med Jens Galschiøt, udsmykket DSB 1. class lounge på hovedbanegården i Århus.



>> **Sussi Trampedach**, født 1968, er en up-coming kunstner, der skaber kunst, som kradsler og flår i pænheden og den konventionelle overflade. Sussi Trampedach fortæller sine barske historier i billeder, der, som den knivskarpe streg, stikker dybt, og afdækker menneskets tvetydige natur.

Galleri Jarsbo. Galleri og kunsthandel med præsentation samt udstillinger af dansk og international samtidskunst, moderne kunst og COBRA. Gitte Jarsbo stiftede Galleri Jarsbo i 2003, og her forhandles danske etablerede kunstnere, nye unge talenter og udenlandske talenter. Kunstnere fra Jorn, Nash og Trampedach familierne er fasttilknyttet galleriet. Indenfor skulpturgenren er galleriets speciale Robert Jacobsen og Jens Galschiøt.

Formuepleje. Formuepleje er Danmarks største uafhængige formueforvaltere. Vi tilbyder en omfattende økonomisk rådgivning, der kommer hele vejen rundt om formuen og anviser veje til den optimale investering. Vi investerer efter den klassiske porteføljeteori og vores ældste selskab, Formuepleje Safe, har skabt et samlet afkast på 1400% eller hvad der svarer til 13% om året siden 1988.

FORMUE PLEJE

www.formuepleje.dk



www.jarsbo.dk